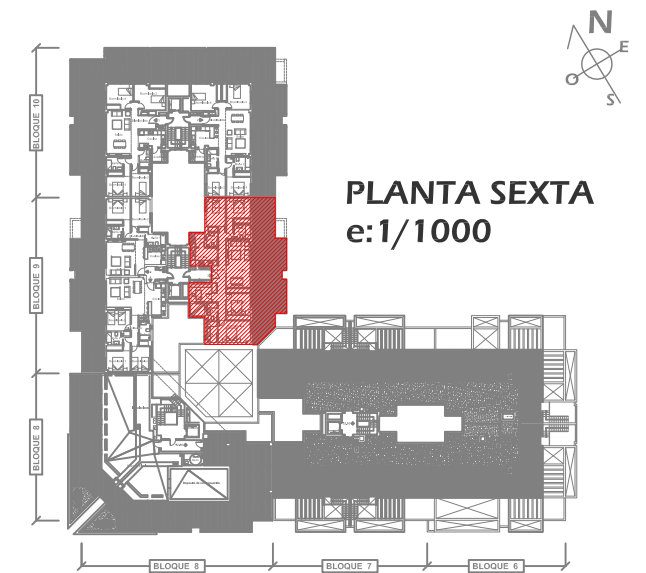


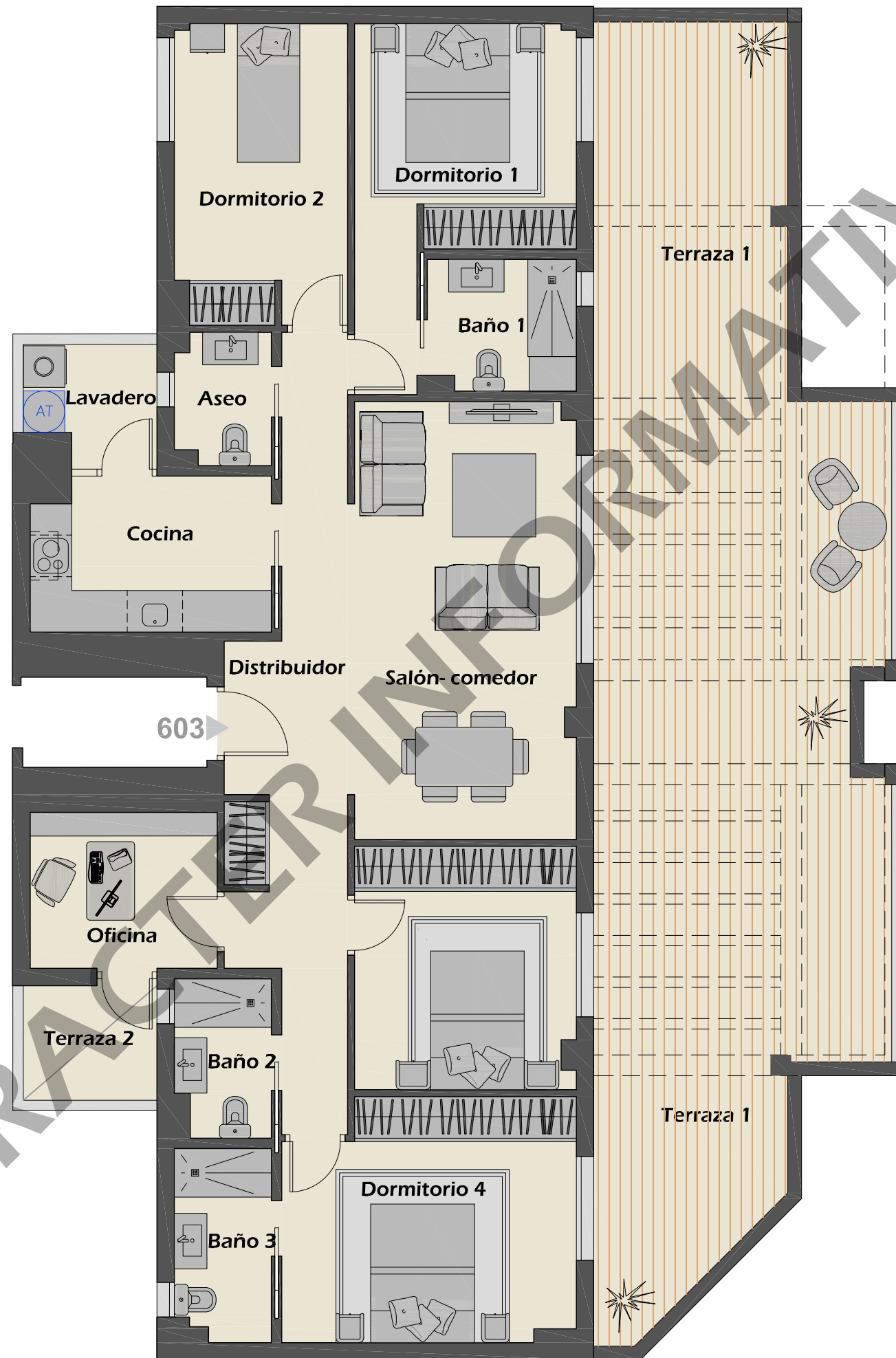
RESIDENCIAL ALBATROS XIV



BLOQUE 9
APARTAMENTO 603



PLANTA SEXTA
e:1/1000



Superficies útiles

Distribuidor / Corridor	14,78 m ²
Cocina / Kitchen	7,59 m ²
Salón - Comedor / Living Room	20,07 m ²
Dormitorio 1 Principal / Master Bedroom	12,20 m ²
Oficina/ Office	6,07 m ²
Dormitorio 2 / Bedroom 2	10,65 m ²
Dormitorio 3 / Bedroom 3	11,13 m ²
Dormitorio 4 / Bedroom 4	14,28 m ²
Baño 1 / Bathroom 1	3,99 m ²
Baño 2 / Bathroom 2	3,07 m ²
Baño 3 / Bathroom 3	3,78 m ²
Aseo / Toilet	2,55 m ²
Terraza 1 / Terrace 1	63,60 m ²
Terraza 2 / Terrace 2	3,19 m ²
Lavadero / Laundry	2,91 m ²
TOTAL	179,86 m²

Nota: Esta documentación no es de carácter contractual, teniendo un valor meramente informativo, pudiendo ser su resultado final modificado por cambios de razones técnicas, comerciales, por exigencias municipales. Siendo el plano final objeto de la compra el que las partes suscriban en su correspondiente contrato de compraventa.