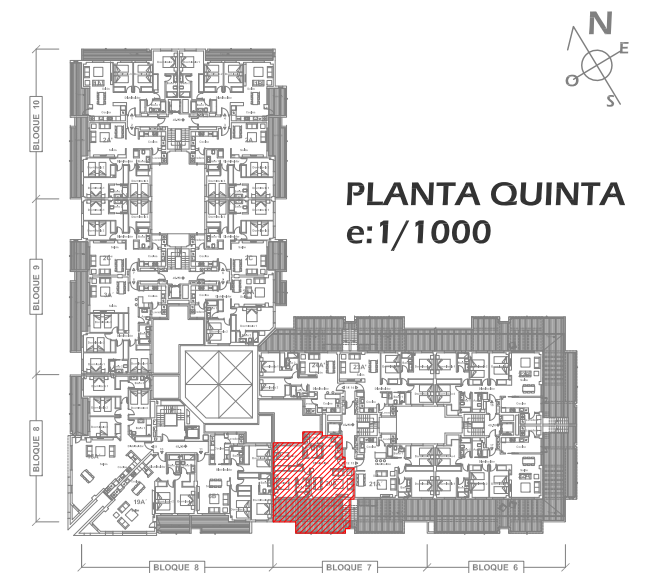


RESIDENCIAL ALBATROS XIV

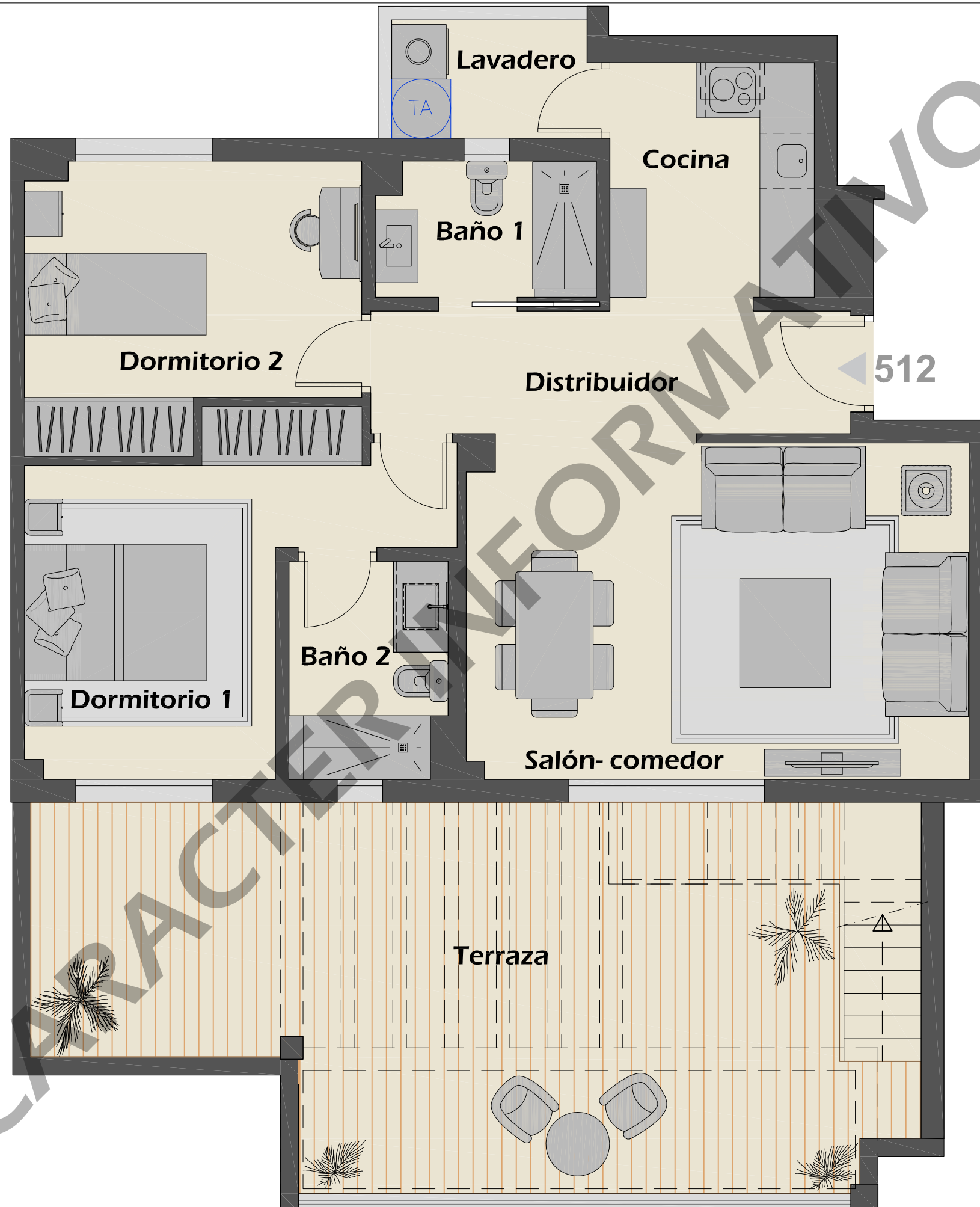


PYOMAR S.L.

BLOQUE 7
APARTAMENTO 512



PLANTA QUINTA
e:1/1000



Superficies útiles

Distribuidor / Corridor	7,59 m ²
Cocina / Kitchen	5,80 m ²
Salón - Comedor / Living Room	20,36 m ²
Dormitorio 1 Principal / Master Bedroom	12,69 m ²
Baño 1 / Bathroom 1	3,53 m ²
Dormitorio 2 / Bedroom 2	10,81 m ²
Baño 2 Principal / Master Bathroom	4,06 m ²
Lavadero / Laundry	2,80 m ²
Terraza / Terrace	37,09 m ²
Solárium / Solarium	48,72 m ²
TOTAL	153,45 m²

Nota: Esta documentación no es de carácter contractual, teniendo un valor meramente informativo, pudiendo ser su resultado final modificado por cambios de razones técnicas, comerciales, por exigencias municipales. Siendo el plano final objeto de la compra el que las partes suscriban en su correspondiente contrato de compraventa.